



MAPCONTROL

MapControl ist die Basis der Darstellung der Position für die Ortung und Navigation Geräte aus dem Hause Go-Finder. MapControl ist als online Applikation oder als eigenständiges Programm zu nutzen. Es setzt auf das Microsoft Programm MapPoint auf und kommuniziert mit der gesamten Office Familie aus dem Hause Microsoft.

Besitzer der Office Familie wie Word, Excel, Access, Outlook usw., werden ungeahnte Möglichkeiten zur Ausarbeitung mit MapControl ermöglicht, die eine Fahrzeugortung weit übersteigen.

MapControl zeigt die Position der georteten Objekte auf, und übergibt diese Daten ohne zu tun des Users an die weiterverarbeitete Schnittstellen sowie Officefamilie.

Das Endgerät sowie die Systemleistung geben die zu verwendende MapControl Ortungsoberfläche und dessen Nutzung vor.

MapControl Standard

Die Ortungsposition der Fahrzeuge wird in drei Zoomstufen in der Landkarte sowie in Klartext mit Land, Stadt, Straße, KM/h angezeigt.

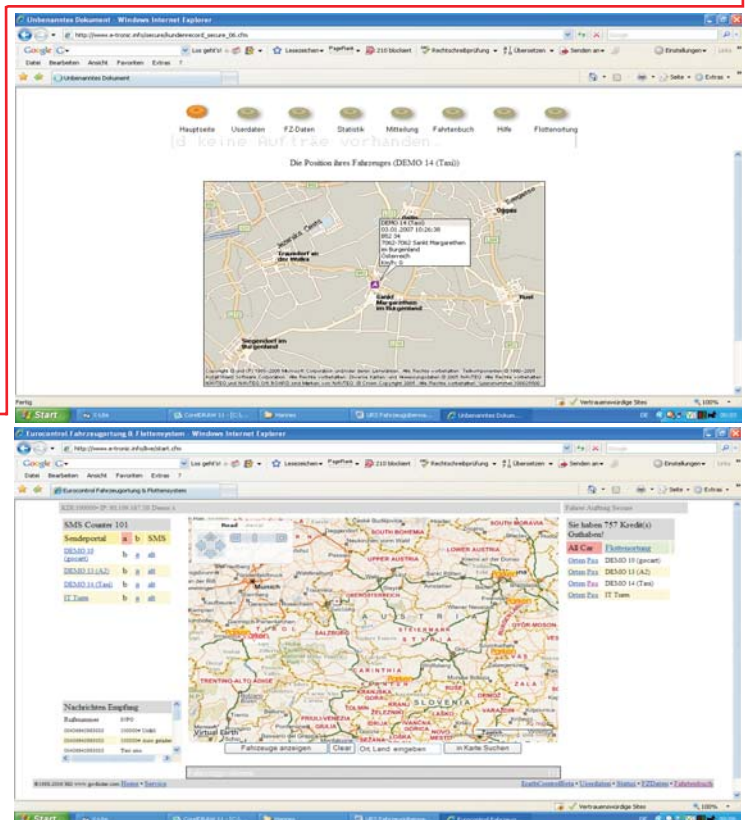
MapControl Business

Die Ortungsposition der Fahrzeuge werden in der Weltkarte eingezoomt. Stufenloser Zoomlabel bis auf den Straßenzug. Installation von MapControl CD Version auf dem PC notwendig. Umfangreiche Marketing Tools wie Routenplanung, Gebietsanalysen, Verkaufsförderungstools, Gebietsstatistiken aus Excel und Access einlesbar.

MapControl Business/Live

Die Ortungsposition der Fahrzeuge wird in die Weltkarte eingezoomt. Keine Programminstallation auf den PC notwendig.

Kartenebene von Digitalkarte bis zu 3D Satellitenbild mit einer Exzellenen Auflösung. Einbindbar in Firmeneigenen Erscheinungsbild.



Systemvoraussetzung:

- MapControl Standard
- Internetfähiger Browser Smartphone PDA PC
- MapControl Business
- Windows Betriebssystem 2000 XP Vista
- 50 MB freier Speicher 256MB Arbeitsspeicher Pentium 2/vergleichbar
- MapControl Business/Live
- Internetfähiger Browser PC Java installiert

